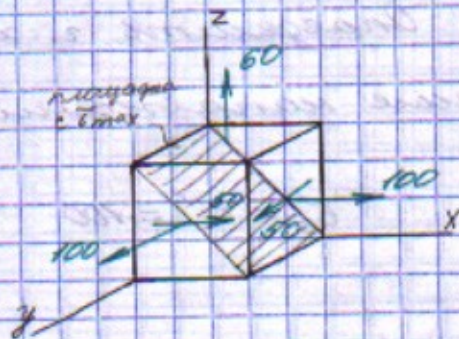


17



Объём Z выбираем по известной главной площадке:

$$\sigma' = \sigma_2$$

$$\sigma_{2,3} = \frac{100 + 100}{2} \pm \sqrt{\left(\frac{100 - 100}{2}\right)^2 + 50^2} = 100 \pm 50$$

$$\sigma^{II} = 150$$

$$\sigma^{III} = 50$$

$$\sigma_1 > \sigma_2 > \sigma_3$$

$$\sigma_1 = 150$$

$$\sigma_2 = 60$$

$$\sigma_3 = 50$$

Угол наклона
осей главных
напряжений
будем.

